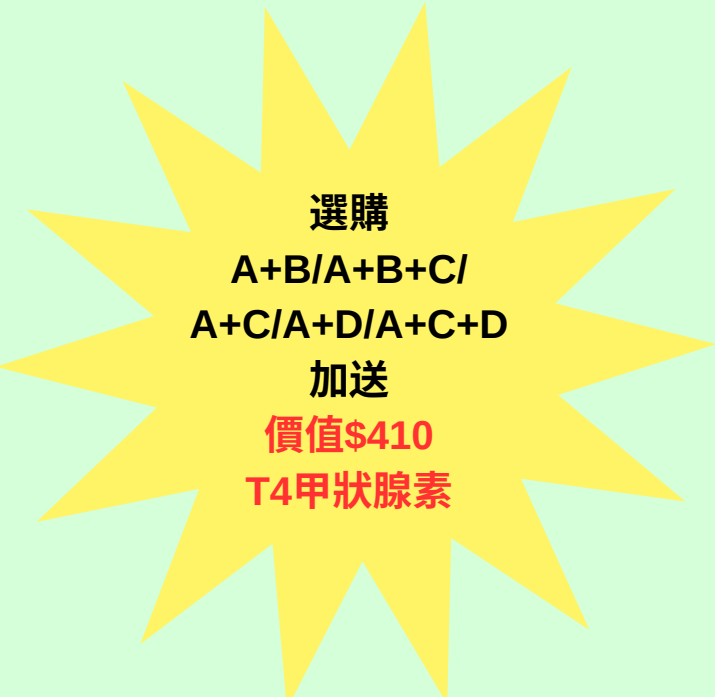




香港理工大學校友會聯會持卡人及家屬限時優惠

(A) 全面身體健康檢查 (共72項檢查) 原價\$3,380

血脂 總膽固醇 三酸甘油酯 高密度膽固醇 低密度膽固醇 極低密度膽固醇 總脂肪	血液細胞分析(血全象) 血液白血球 血液紅血球 血色素 紅血球壓積量 紅血球平均容量 紅血球平均紅蛋白量 紅血球平均紅蛋白 血小板 中性白血球 淋巴白血球 單核細胞 嗜酸性白血球 嗜鹼性白血球 血抹片	肝功能 穀丙轉胺酵素 穀草轉胺酵素 總蛋白質 白蛋白質 球蛋白 白蛋白球蛋白比例 總膽紅素 直接膽紅素 間接膽紅素 穀草先轉太酵素 總鹼性磷酸酵素 乙型肝炎表面抗原	泌尿問題 小便顏色 小便比重 小便清濁度 小便酸鹼度 小便蛋白質 小便尿糖 小便膽紅素 小便尿膽素 小便硝酸鹽 小便酮 小便血 小便白血球 小便黏絲 小便管型尿 小便紅血球 小便結晶體 小便上皮細胞	大便 大便顏色 大便軟硬度 大便膿細胞 大便紅血球 大便蟲蛋 大腸癌篩檢 大便隱血	骨質密度評估 骨質密度超聲波 基本體格資料 病歷評估問卷 血壓 脈搏率 體重 身高 脈搏差
組織損傷指標 總肌酸磷激酵素	發炎指標 高敏丙種反應蛋白(定量)	痛風 尿酸			
腎功能 肌酸肝 尿素	心臟問題 高靈敏度肌鈣蛋白 I	糖尿 血糖			
微量元素 鈣	腫瘤標指物 細胞角蛋白19片段 CYFRA21-1(肺癌腫瘤標誌物)				
					類風濕 類風濕因數



(B) 男女全腹超聲波檢查

(共7項檢查) 原價\$2,300

肝 膽 脾
腎 胰臟 膀胱
前列腺(男仕適用)
盤腔(女仕適用)

(C) 男女腫瘤指標檢查

(男仕共7項/女仕共8項檢查) 原價\$4,000

肝AFP 胃CA72.4 肺NSE
大腸CEA 胰臟CA199 鼻咽癌EBV
前列腺PSA(男仕適用)
乳房CA153 卵巢CA125(女仕適用)

(D) 超聲波檢查 7選2

原價\$1,800

USBR 乳房
USTY 甲狀腺
UCRT 頸動脈
USHP 上腹(膽管,膽囊,肝臟)
USKSP 上腹2(腎臟,胰臟,脾臟)
USAN 腹主動脈
USPV/USPSBD 下腹
(女-子宮/卵巢/膀胱)
(男-前列腺/膀胱)

A套餐 (共72項檢查)

優惠價
HK\$ 2,400

原價\$3,380

送

惠康超市禮券\$1,000 或 致敏源詳細篩檢(36項)
售價\$2,210

A+B套餐 (共79項檢查)

優惠價
HK\$ 3,500

原價\$5,680

送

惠康超市禮券\$1,000 或 致敏源詳細篩檢(36項)
售價\$2,210



A+C套餐 (男仕共79項/女仕共80項檢查)

優惠價
HK\$ 3,800

原價\$7,380

送

惠康超市禮券\$700 或 食物致敏源篩檢(15項) 售價\$1,220
或 呼吸道致敏源篩檢(21項) 售價\$1,220

A+B+C套餐 (男仕共86項/女仕共87項檢查)

優惠價
HK\$ 4,000

原價\$9,680

送

惠康超市禮券\$200 或 糖化血色素A1C 售價\$390
或 乙型肝炎表面抗體 售價\$275

A+D套餐 (共74項檢查)

優惠價
HK\$ 3,200

原價\$5,180

送

惠康超市禮券\$1,000 或 致敏源詳細篩檢(36項)
售價\$2,210

A+C+D套餐 (男仕共81項/女仕共82項檢查)

優惠價
HK\$ 4,200

原價\$9,180

送

惠康超市禮券\$700 或 食物致敏源篩檢(15項) 售價\$1,220
或 呼吸道致敏源篩檢(21項) 售價\$1,220

*選擇惠康超市禮券將於一個月內在(旺角區)禮品中心換取(WhatsApp通知)

加購單項熱門服務:

肺x光片 \$400

全新14項食物致敏源篩檢 \$600

乳房X光攝影(雙面) \$1400

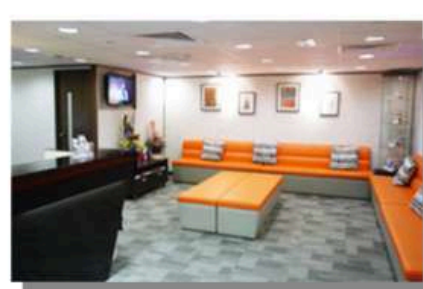
乳房超聲波 \$770

靜臥心電圖 \$320

子宮頸細胞抹片 \$400

HPVDNA-PS人類乳頭狀病毒去氧核糖核酸 \$590

DEXA雙能量X光骨質密度測試(腰椎&股骨) \$650





香港理工大學校友會聯會持卡人及家屬限時優惠

Super Plan 超級計劃 (共111項檢查) (只限佐敦旗艦店)

MM-SPR-TIAM

超早期篩檢腫瘤細胞(mRNA技術)
準確度、靈敏度及特异性可高達93-97%

男/女性九項循環腫瘤細胞早期篩檢
肺
肝
胃
胰臟
大腸
頭頸
鼻咽
乳房
前列腺(男)/子宮頸(女)

原價\$8,000



自體免疫甲狀腺毛病
抗甲狀腺過氧化酶抗體

原價\$1,070

超聲波(選3項)

1. USBR 乳房
2. USTY 甲狀腺
3. UCRT 頸動脈
4. USHP 上腹(膽管, 膽囊, 肝臟)
5. USKSP 上腹2(腎臟, 胰臟, 脾臟)
6. USAN 腹主動脈
7. USPV/USPSBD 下腹(女-子宮/卵巢/膀胱) (男-前列腺/膀胱)

腫瘤標誌物(選4項)

1. (EBV) 鼻咽癌
2. (Pepsinogen I & II Ratio) 胃癌癌前病變萎縮性胃炎 ** (扣除2項)
3. (Beta-HCG) 生殖細胞腫瘤
4. (Ferritin) 多種疾病問題
5. (SCC Antigen) 鱗狀上皮細胞癌
6. (Beta (β) 2 Microglobulin) 淋巴組織增生性疾病

肝腫瘤指標
甲種胎兒蛋白

無創AI人工智能心臟功能檢查(血管健康機能測試) + 脈波傳送速率動脈硬化 (血管健康)

檢測項目14項:

常規	心排量	前負荷	後負荷	心肌收縮力
心率	心臟指數	每搏變異率	每搏外周阻力	變力狀態指數
收縮壓	心搏指數		每搏外周阻力指數	
舒張壓		血流動力學分析	系統阻力	
平均壓		治療趨勢分析圖	總外周阻力	
			總外周阻力指數	

加送
價值\$400
肺X光片

原價\$3,000

肝功能

穀丙轉胺酵素
穀草轉胺酵素
總蛋白質
白蛋白質
球蛋白
白蛋白球蛋白比例
總膽紅素
直接膽紅素
間接膽紅素
穀草先轉太酵素
總鹼性磷酸酵素

肝纖維化標誌物

層粘連蛋白
玻璃糖醛酸

甲型肝炎抵抗力

甲肝抗體

乙型肝炎抵抗力

乙肝表面抗體

乙型肝炎帶菌

乙肝表面抗原

丙型肝炎帶菌

丙肝抗體

大腸腫瘤指標

癌胚抗原

心肌損傷指標

肌紅蛋白

腎功能

肌酸肝, 尿素
腎小球過濾率

甲狀腺功能

遊離甲狀腺素
促甲狀腺激素

血脂

總膽固醇
三酸甘油酯
高密度膽固醇
低密度膽固醇
極低密度膽固醇
總脂肪

痛風

尿酸

糖尿

血糖

微原素

鈣, 磷, 鎂

風濕指標

類風濕因子

扁平足檢查

扁平足檢查

血含氧量

血含氧量檢查

泌尿問題

小便顏色, 小便比重
小便酮, 小便血
小便清濁度, 小便酸鹼度
小便蛋白質
小便尿糖
小便膽紅素
小便尿膽素
小便硝酸鹽
小便結晶體
小便白血球
小便黏絲
小便管型尿
小便紅血球
小便上皮細胞

大腸癌篩檢

大便隱血
大便隱血檢查 (分析法)

發炎指標

高敏丙種反應蛋白 (定量)

心臟問題指標

高靈敏度肌鈣蛋白 I

組織損傷指標

總肌酸磷激酵素

食物敏感檢查

食物致敏源組合 (6分項)
蛋白/牛奶/鱈魚
小麥/花生/大豆

血液細胞分析(血全象)

血液白血球, 血液紅血球
血色素, 血小板
紅血球壓積量
紅血球平均容量
紅血球平均紅蛋白量
紅血球平均紅蛋白
中性白血球, 淋巴白血球
單核細胞, 血抹片
嗜酸性白血球, 嗜鹼性白血球

幽門螺旋菌感染

幽門螺旋菌抗體

胰臟問題指標

澱粉酶
解脂酶

基本體格資料

病歷評估問卷
血壓, 脈搏率
體重, 身高
身體品質指標

身體成份

身體成份分析

營養基本評估

營養基本評估

優惠價
HK\$ 9,250

送 \$600 惠康超市禮券

原價\$18,800

*選擇惠康超市禮券將於一個月內在(旺角區)禮品中心換取(WhatsApp通知)

了解肝癌的成因

檢查方法
肝臟超聲波
肝臟纖維化掃描

FibroScan 是一項針對肝纖維化以及脂肪肝的非入侵性無創肝臟檢查。利用超聲波探頭釋放出輕微的衝擊波至肝臟, 量度肝臟的硬度, 從而評估肝臟纖維化的程度, 亦可以同時測試肝臟脂肪含量, 有助檢測脂肪肝。

FibroScan®肝纖維化掃描 \$900

以下人士建議每年定期進行 FibroScan®檢查:
1. 有糖尿病/胰島素抵抗人士 2. 肥胖/缺乏運動人士 3. 高血壓
4. 膽固醇水平異常 5. 長期飲用酒精的人士
6. 乙/丙型肝炎帶菌者 7. 長期服用類固醇 (corticosteroids), 類風濕關節炎藥物 (methotrexate), 乳癌藥物 (tamoxifen)

婦檢標準健檢

PL-GYNPP

乳房超聲波
骨質密度超聲波
柏氏子宮頸細胞液基薄片檢查
子宮/卵巢/膀胱超聲波

必選
每年定期檢查

優惠價
HK\$ 2,200

原價\$3,380

送\$600惠康超市禮券

凡選擇下午時段即減\$200。

無創AI人工智能心臟功能檢查(少做運動一族心臟機能測試) + CX-NEH + PWV 脈波傳送速率動脈硬化 (血管健康)

★無創檢查, 簡單便捷

無創, 無痛, 無輻射, 無副作用
檢查只需放置8個電極片(頸部及胸部外側)

★早期篩檢, 智能管理

高血壓, 冠心病, 心臟衰竭等心血管疾病的早期篩檢
人工智能血壓管理
對比報告, 心血管健康趨勢一目了然

★專利技術, 國際認證

國際認證美國FDA
歐盟CE
德國TUV認證美國太空總署用於監察航空員
心臟表現運用TEBCO及NCCOM3技術

檢測項目14項:

常規	心排量	前負荷
心率	心臟指數	每搏變異率
收縮壓	心搏指數	
舒張壓		血流動力學分析
平均壓		治療趨勢分析圖
後負荷		心肌收縮力
每搏外周阻力指數		左心室每搏做功指數
總外周阻力指數		射血相收縮指數
系統阻力		射血分數

原價\$2,200

優惠價
HK\$ 1,650

(只限佐敦旗艦店)

凡購買任何套餐即可享用限時優惠價HK\$1300換購以上項目。



預約及查詢

(優惠期至30/06/2025)

Joe Lam

電話 / whatsapp : 5303 8854

電郵: joe.lam@mobilemedical.com.hk

請先透過查詢電話預約體檢服務, 方可享用優惠價。

(另有不同體檢計劃歡迎查詢)

美邦醫學體檢中心保留隨時更改使用條款及細則之權利, 而不會作另行通知。如有任何爭議, 美邦醫學體檢中心保留最終決定權。

